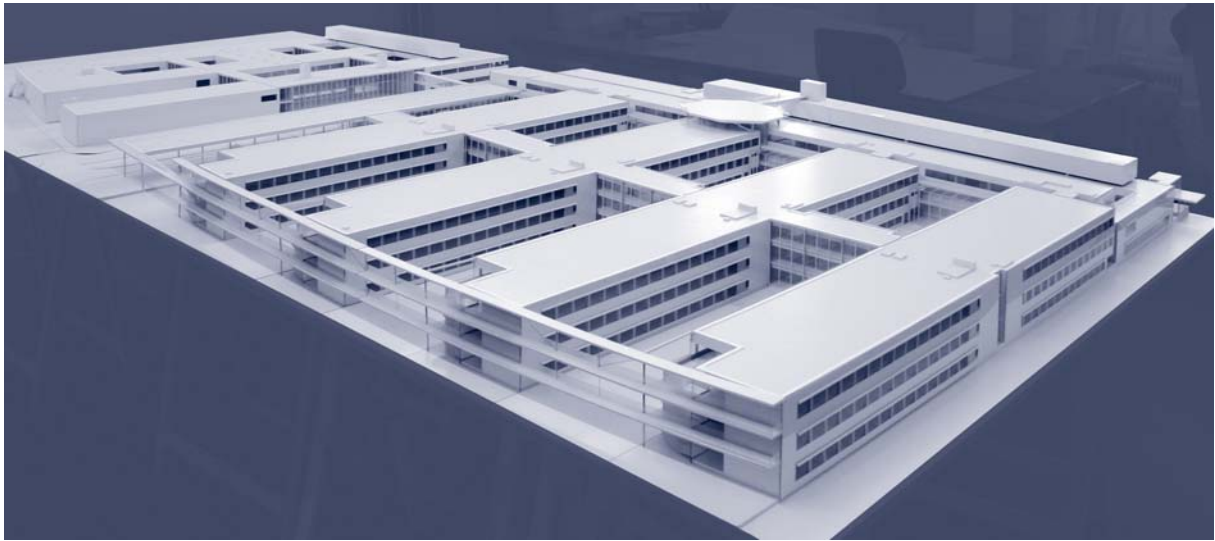


Projektbeschreibung LKH Klagenfurt NEU



Das LKH Klagenfurt NEU ist ein Jahrhundert-Projekt, das in der Landeshauptstadt eines der modernsten Gesundheitszentren Europas entstehen lassen wird. Die gewaltige Investition von insgesamt 314 Millionen Euro, dieser dringend notwendige Neubau, basiert auf einer klaren Vorgabe: der Patient muss im Mittelpunkt stehen, die Medizin muss zum Patienten kommen! Die medizinischen Behandlungszentren (Kompetenzzentren) werden auf kleinere Flächen konzentriert, die Arbeits- und Kommunikationsabläufe werden im Vergleich zu den Verhältnissen im derzeitigen LKH Klagenfurt ganz entscheidend verbessert werden.

LKH Klagenfurt NEU in Zahlen:

- **Investition:** 314 Millionen Euro
- **Baubeginn:** September 2006 mit dem Ver- und Entsorgungszentrum
- **Fertigstellung der ersten Bauphase** im Ver- und Entsorgungszentrum: Oktober 2007
- **Gesamtfertigstellung** (Chirurgisch-Medizinisches Zentrum, Ver- und Entsorgungszentrum): Ende 2009
- **Projektende:** Fertigstellung Adaptierung Chirurgie Ost/2. Medizinische Abteilung September 2012
- **Größe des Baufeldes** inklusive Baustelleneinrichtung: rund 9 Hektar
- **umbaute Grundfläche** Chirurgisch-Medizinisches Zentrum (inkl. Innenhöfe) rund 3,5 Hektar, Ver- und Entsorgungszentrum (inkl. Innenhöfe) rund 1,5 Hektar
- **Gesamte Nutzfläche:** 71.000 m² (davon 47.800 m² Chirurgisch-Medizinisches Zentrum, 15.700 m² Ver- und Entsorgungszentrum, Chirurgie Ost und 2. Medizinische Abteilung: 7.500 m²), Bruttogrundrissfläche (inkl. Verkehrs- und Technikflächen) rund. 141.000 m²,
- **Aushubmengen** Chirurgisch-Medizinisches Zentrum: rund 170.000 m³, Ver- und Entsorgungszentrum: rund 80.000 m³, in Summe rund 250.000 m³
- **Beschäftigte auf der Baustelle** beginnend mit rund 200, Spitzenwert 1.500 im Jahr 2008 während der Ausbaugewerke
- 450 neue **Parkflächen** in der Tiefgarage unter dem Chirurgisch-Medizinischen Zentrum